



BAÑO-MARÍA / CALOR SECO

VITRINAS CALIENTE

Tres Alturas

CRISTAL RECTO



CRISTAL CURVO



Temperatura de Trabajo



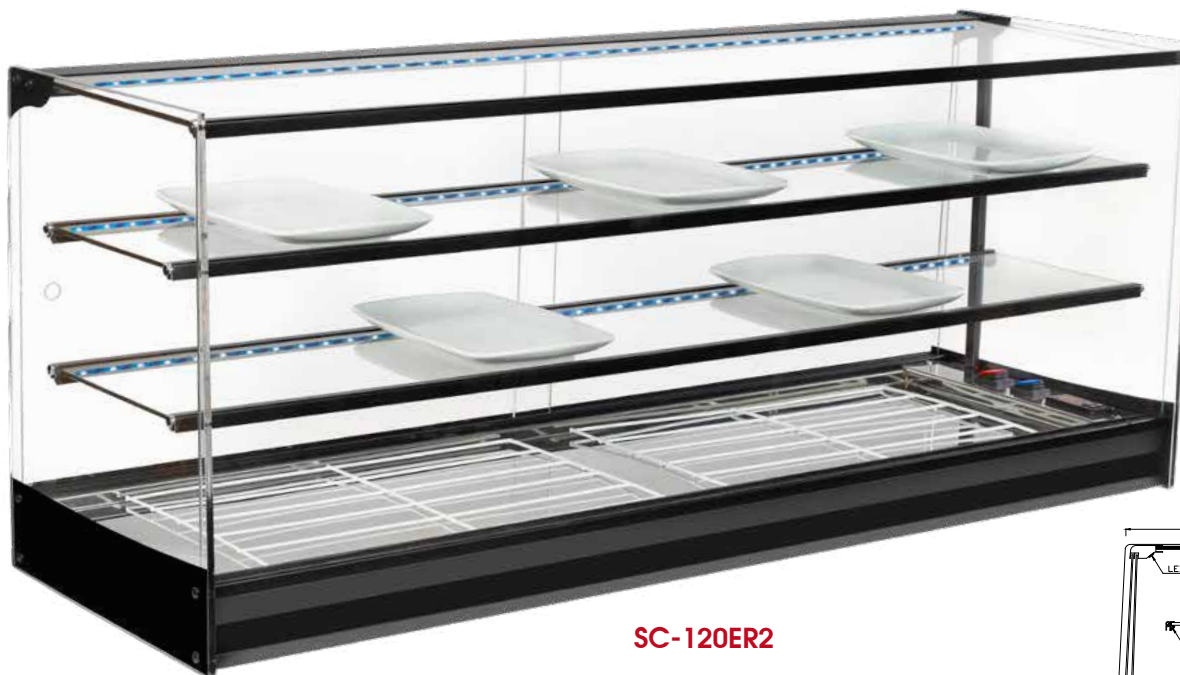
+20°/+90°

Modelo

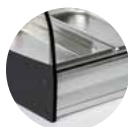
CA-2ER SC-2ER

- Control de temperatura mediante Termostato 20-90°C.
- Interruptores de funcionamiento impermeabilizados con fuelle exterior.
- Aislamiento Térmico de la vitrina con lana de roca Euro Clase A1.
- Puertas Correderas en metacrilato.
- Cuba Interior fabricada en Acero Inoxidable AISI-304.
- Iluminación LED en cada estante.

RECOMENDABLE
NO SOBREPASAR LOS 70°C.



SC-120ER2



PLATA



NOGAL



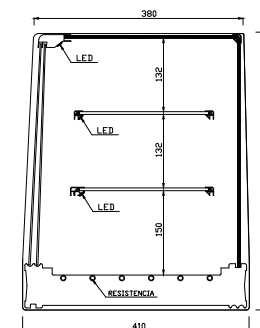
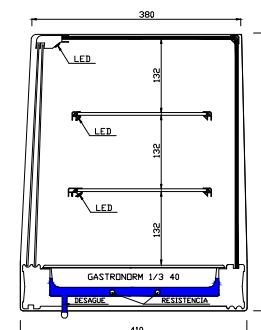
BLANCO



NEGRO



ACERO INOXIDABLE



Modelo	Largo	Fondo	Alto	Cubetas	Agua	Potencia	Plata/Nogal/Blanco/Negro	Acero Inox.
SC-2ER4	810	410	500	4	NO	170 W / 230 V	1.060 €	1.180 €
SC-2ER6	1160	410	500	6	NO	225 W / 230 V	1.160 €	1.300 €
SC-2ER120	1216	410	500	NO	NO	225 W / 230 V	1.190 €	1.330 €
SC-2ER150	1516	410	500	NO	NO	278 W / 230 V	1.420 €	1.590 €
CA-2ER4	810	410	500	4	SI	704 W / 230 V	1.100 €	1.235 €
CA-2ER6	1160	410	500	6	SI	1006 W / 230 V	1.210 €	1.355 €