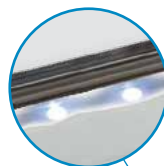


MAR F6 INOX

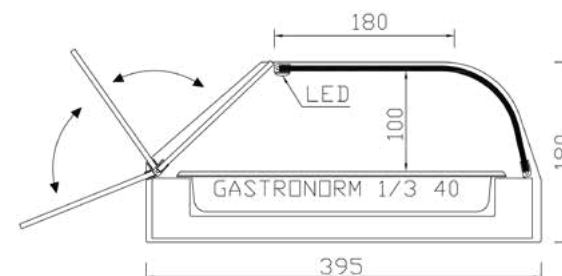
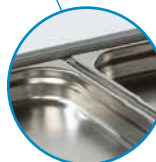
Modelo **MAR F**

- Construida totalmente en Acero Inoxidable AISI-304.
- Cubetas Gastronorm 1/3 h40 incluidas (según modelo).
- Unidad Condensadora Remota Totalmente protegida y conectada a la vitrina mediante tubo de 2.00 metros con carga de Gas R-290 incluida.
- Iluminación LED.
- Puertas abatibles en metacrilato.
- Cristal curvo fijo (modelos MAR-F13 2 cristales curvos).

Iluminación **LED**



Cubetas **INCLUIDAS**



Fabricación Especial **A MEDIDA**

Pídanos Presupuesto

**SUPLEMENTO CUBETA**

MELAMINA 1/3 h40

6 uds. 8 uds. 10 uds. 13 uds. 16 und.

72 € 96 € 120 € 156 € 192 €



Modelo	Largo	Fondo	Alto	Cubetas incluidas	PVP
<b>MAR-F6</b>	1156	395	180	6	1.370 €
<b>MAR-F8</b>	1516	395	180	8	1.425 €
<b>MAR-F10</b>	1866	395	180	10	1.565 €
<b>MAR-F13</b>	2416	395	180	13	2.090 €
<b>MAR-F16</b>	3016	395	180	16	2.585 €

Colores disponibles:



PLATA



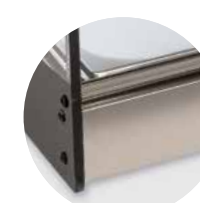
NOGAL



BLANCO



NEGRO



ACERO INOXIDABLE